

A FEDETT REPOZÍCIÓ

TECHNIKÁJA,
LEHETSÉGES SZÖVŐDMÉNYEI,
IDŐZÍTÉS KÉRDÉSE, A LEHETŐSÉGEK KORLÁTAI

Dr. Bejek Zoltán Ph.D.

Semmelweis Egyetem, Ortopédiai Klinika



SEMMELWEIS
EGYETEM 1769

Csípőprotézis luxáció

Előfordulás 0.3-10 %

Revíziók után gyakoribb 26%

Fedett repoz. siker 90-95%

Constrained illetve DMI esetén 0.7-1.3%

Constrained vápa esetén repoz. sokkal nehezebb...

DM vápáknál műtétes repozíció

Csípőprotézis luxáció

- Oka
 - malpositio
 - lágyrész elégtelenség
 - trauma
- Tünetei
 - fájdalom
 - végtag rövidülés, kötött csípő, rotált végtag
 - aktív és passzív mozgathatóság csökkenése

Időzítés

A fájdalom mielőbbi csökkentése, luxáció okozta szövődmények kialakulásának megelőzése, fedett reponálhatóságának érdekében.

MIelőBB

Helyszín?

Narkózis nélkül/narkózisban

Fizikális vizsgálat

Milyen luxáció? Elülső/hátsó/felső?

Mikor történt?

Hogyan következett be?

Hányszor fordult elő?

Milyen implantátum?

Implantátum pozíciója?

Rtg!

**Abdukció, extenzió és kirotáció –
elülső luxáció**

**Addukció, flexió és berotáció –
hátsó luxáció**

Fedett repozíciós technikák

Bigelow

Allis



Fedett repozíciós technikák

Lefkowitz



Captain Morgan®



Fedett repozíciós technikák

Tulsa



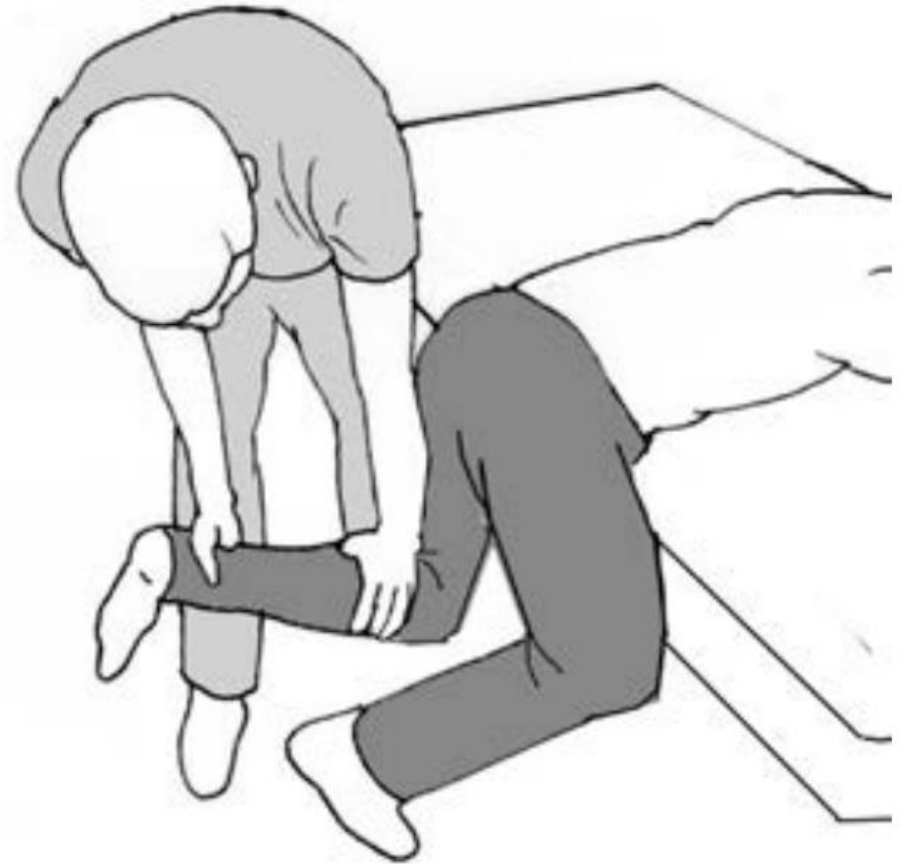
Lateral traction



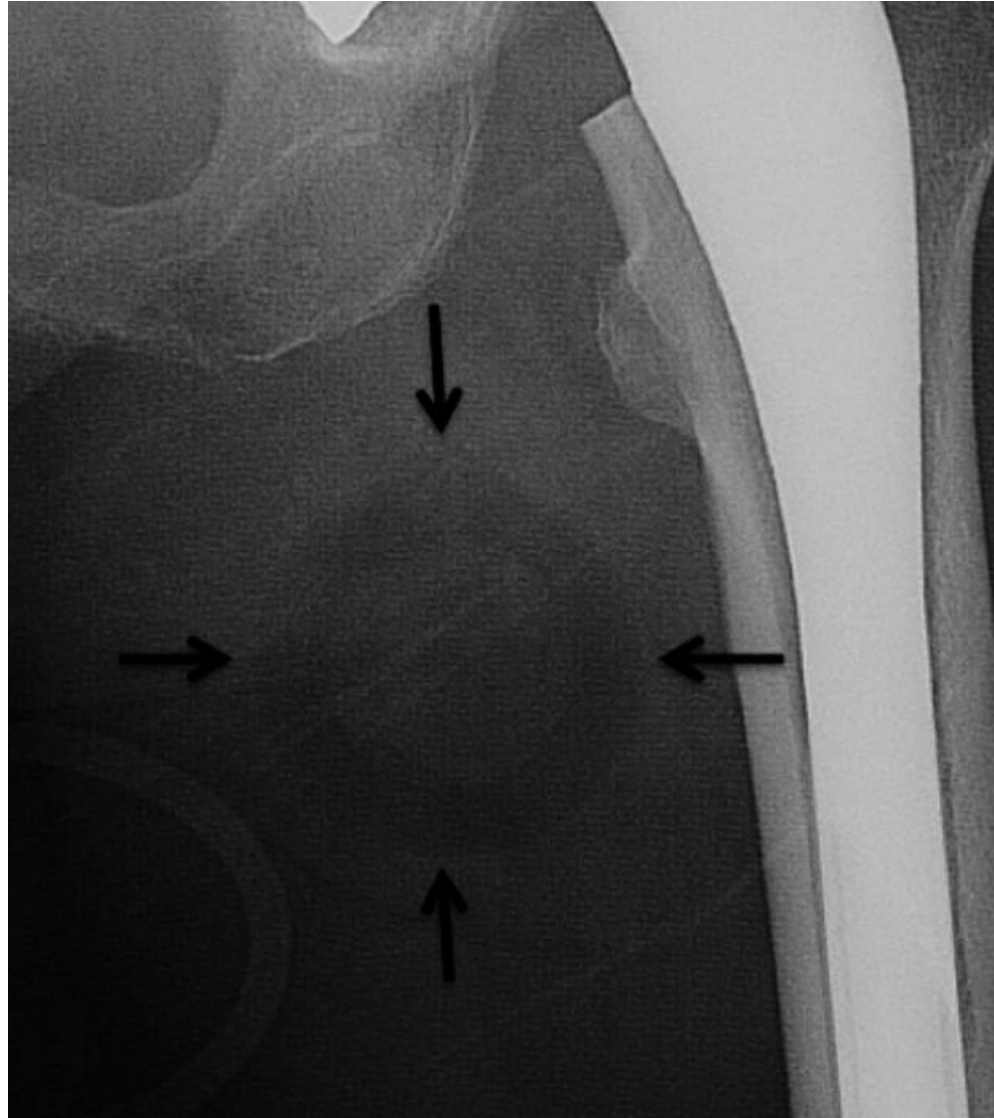
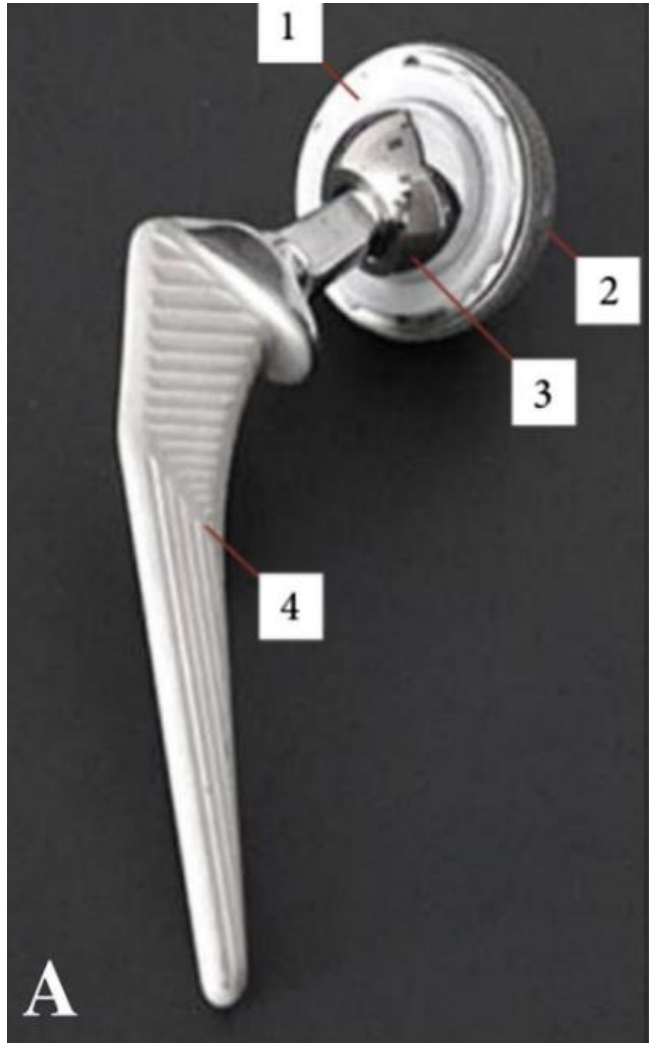
Fedett repozíciós technikák Stymson



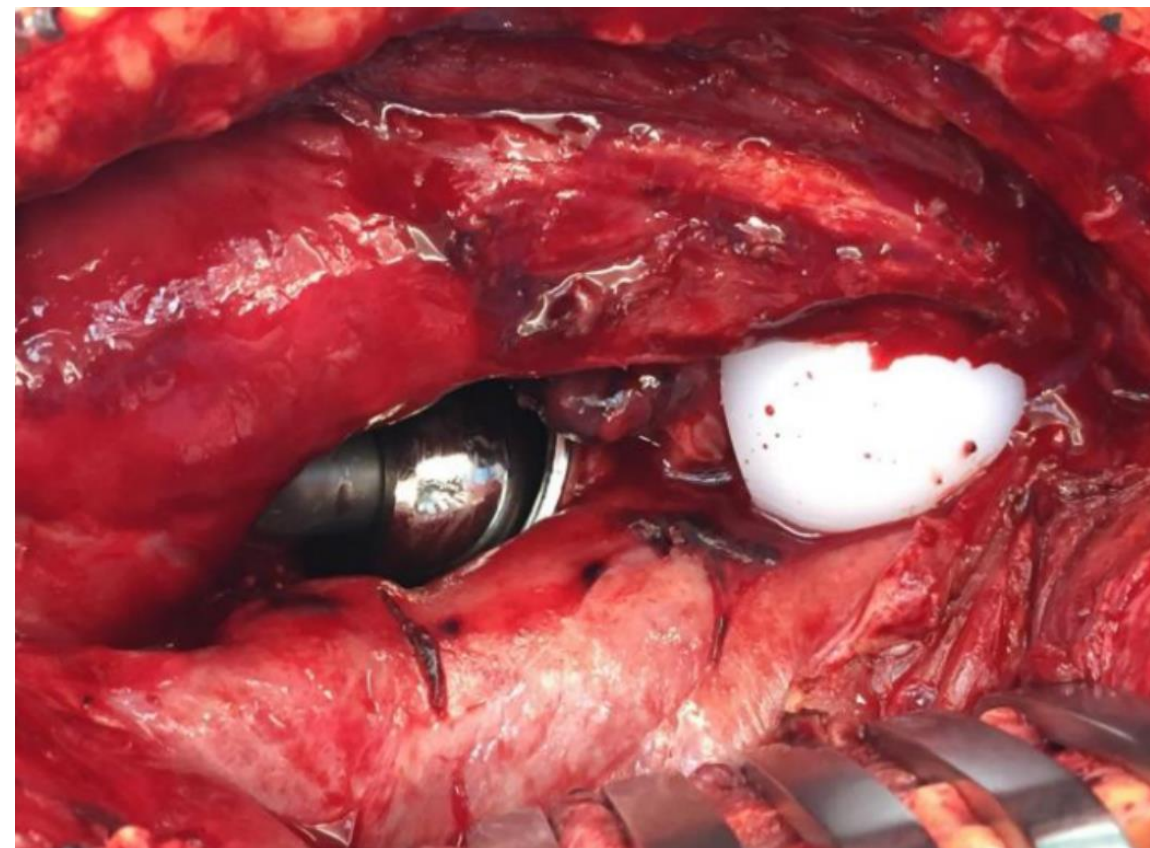
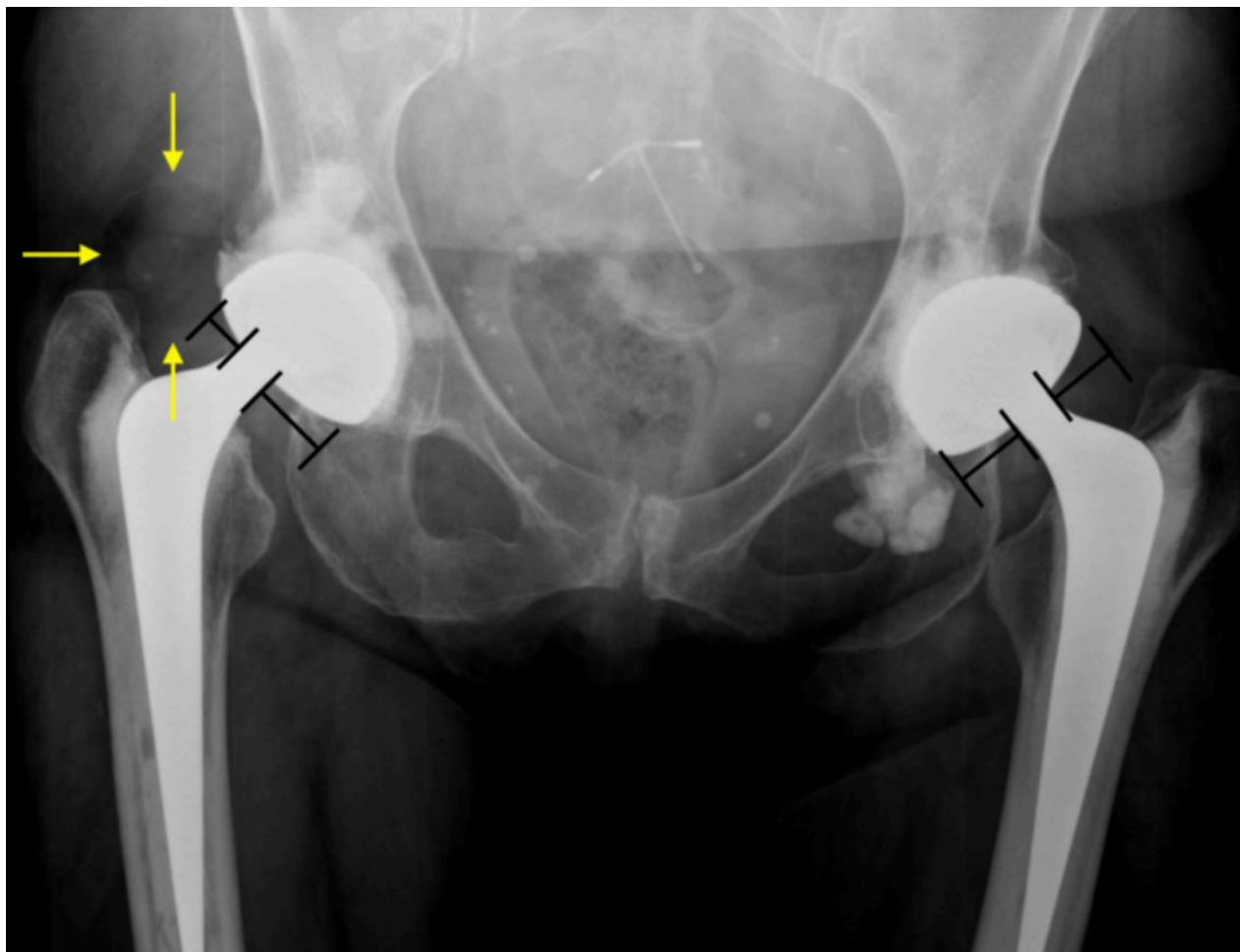
Piggyback







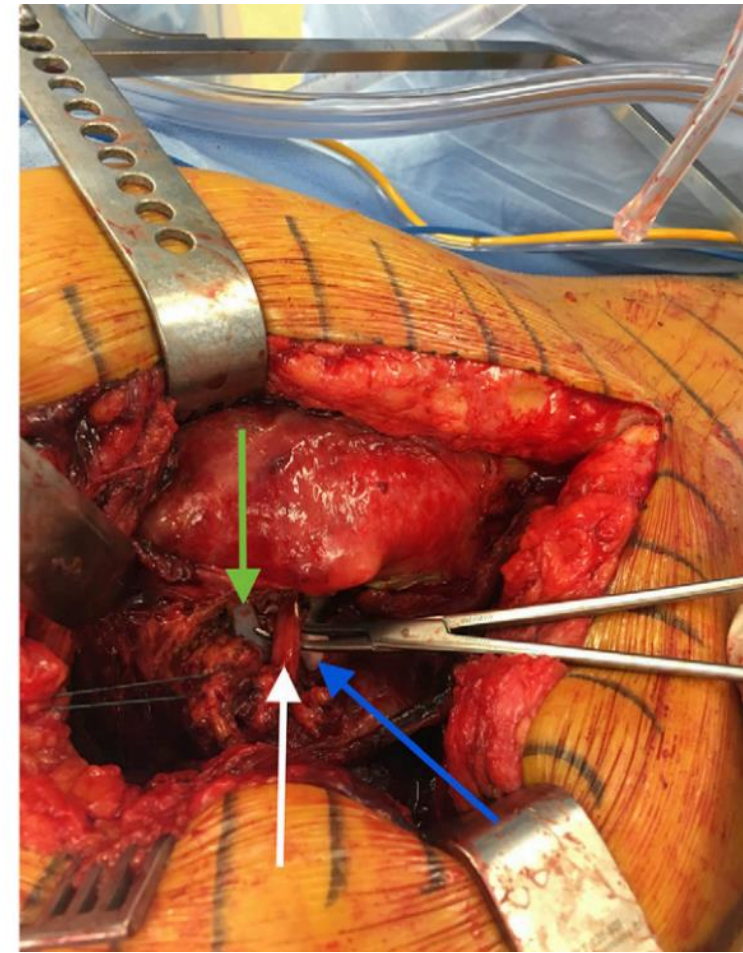
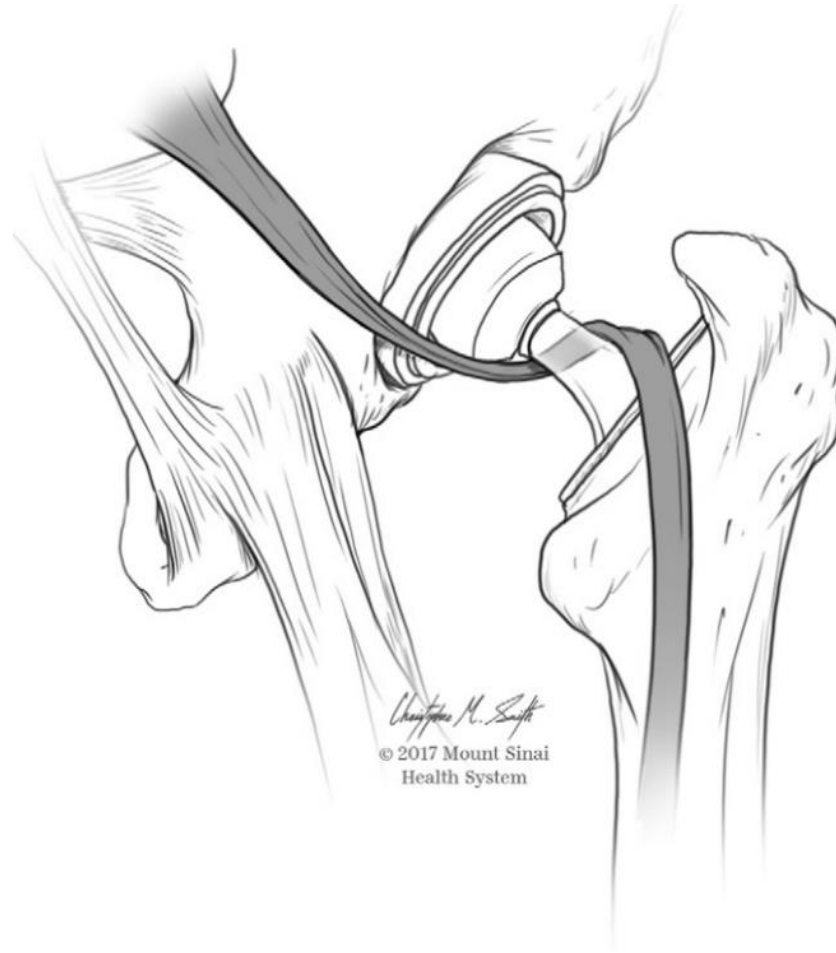
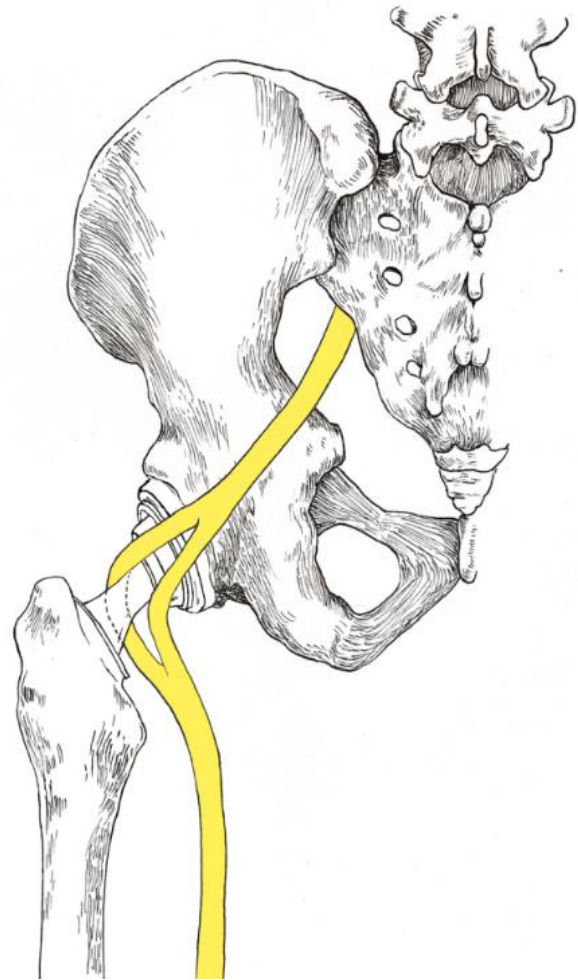
DMI - intraprotetikus luxáció



Fedett repozíció lehetséges szövődményei

- Protézis (vápa, szár) kimozdulása
- Fej komponens sérülése
- Ér-, idegsérülés
- Izom sérülés
- Haematoma
- Törés
- Térd sérülés





Rediszlokációs faktorkok

A beteg részéről:

Neurológiai alteráció

Low compliance

Többszöri revízió utáni állapot

Az implantátum részéről

Pozícionálás, offset, fejméret

Implantátum típusa

Összefoglalva

- Sürgető ellátást igénylő állapot
- Fedett repozíció sikerrátája jó, 90 százalék feletti
- A beavatkozás előtt fontos ellenőrizni a beteg státuszát
- Rtg készítése elengedhetetlen
- Megfelelő manőver óvatos alkalmazása szükséges a szövődmények elkerülése céljából képerősítő alatt
- A beavatkozás után elengedhetetlen a beteg végtagjának keringés és inervációs vizsgálata. Funkcionális vizsgálatok.

**Köszönöm a
figyelmet!**